

Bedienungsanleitung | Gewährleistung

KHS TYPHOON AUTOMATIK

Seite 1

Herzlichen Glückwunsch

Wir gratulieren Ihnen zum Kauf dieser KHS Typhoon Automatik, einer qualitativ sehr hochwertigen Uhr, die in der Schweiz gefertigt wurde. Diese KHS Uhr bietet Ihnen eine Verarbeitungsqualität der Extraklasse, hochwertigste Materialien und Komponenten sowie Unempfindlichkeit gegen Erschütterungen, Temperaturschwankungen, Wasser und Staub. Die KHS Typhoon Automatik bietet Ihnen:

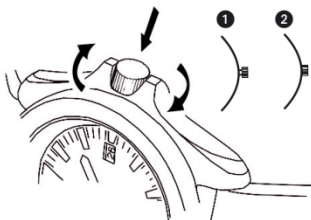
- Analoge Zeitanzeige
- Zentralsekunde
- Datumsanzeige
- C1-Superluminova

Für eine langjährige, einwandfreie und präzise Funktion Ihrer KHS Typhoon Automatik sollten Sie die Hinweise und Bedienungsanweisungen in dieser Bedienungsanleitung befolgen. Lesen Sie bitte auf den nachfolgenden Seiten die spezifischen Anweisungen zu Ihrer KHS Typhoon Automatik.

Verschließen der Krone:

Drücken Sie die Krone zurück in die Normalposition. Danach drehen Sie die Krone unter leichtem Druck im Uhrzeigersinn, bis sie angezogen ist.

- 1) Aufzugs- bzw. Stellposition, aufgeschraubt, nicht herausgezogen.
- 2) Ausgangsposition, festgeschraubt, nicht herausgezogen.



WICHTIG: Nach jeder Änderung der Uhrzeit oder des Datums, die Krone unbedingt wieder festschrauben, um die Dichtigkeit der Uhr zu gewährleisten. Bitte wenden Sie niemals Gewalt oder Werkzeuge an, um die Krone zu lösen bzw. wieder zu verschrauben!

Automatikuhrwerk

Diese KHS Typhoon besitzt ein Automatikwerk und wird von den Armbewegungen des Trägers aufgezogen, ein Aufziehen ist bei regelmäßigem Tragen nicht erforderlich. Alternativ kann Ihre KHS Typhoon Automatik auch mit der Krone aufgezogen werden. Die Gangreserve bei vollkommen aufgezogenem Uhrwerk beträgt laut Uhrwerkhersteller mindestens 36 Stunden bei einer Gangabweichung von -6 und +20 Sekunden am Tag.

Gangabweichungen hängen meist von Faktoren ab, die man nicht beeinflussen kann, z.B. schwankende Temperaturen, wechselnde Luftdruckverhältnisse, Erschütterungen der Uhr, unregelmäßiges Aufziehen bzw. Verschmutzung. Dies alles kann zu Änderungen der Gangwerte führen. Vor allem in den ersten zwei Tragemonaten kann die Ganggenauigkeit schwanken. Ab 50 bis 60 Tage Tragezeit, pendelt sich der Gang in der Regel ein, so dass nun der tatsächliche Gangwert gemessen werden kann und vom Fachmann einreguliert werden kann. Wird eine Uhr vorher einreguliert, ist es möglich, dass der Gang erneut korrigiert werden muss.

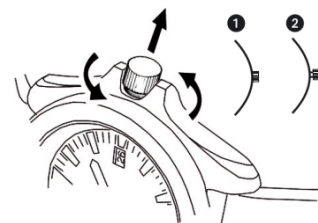
Schraubkrone

Zur Gewährleistung der angegebenen Wasserdichtigkeit verfügt diese KHS Airleader Chronograph über eine verschraubte Krone (Schraubkrone). Zum Einstellen von Uhrzeit oder Datum wird die Krone aufgeschraubt und anschließend wieder verschraubt werden.

Lösen der Krone:

Drehen Sie die Krone entgegen dem Uhrzeigersinn, bis keine Gewindedrehung mehr fühlbar ist. Die Krone befindet sich nun in der Normalposition und kann dann herausgezogen werden, um die Uhrzeit oder das Datum einzustellen.

- 1) Ausgangsposition, festgeschraubt, nicht herausgezogen.
- 2) Aufzugs- bzw. Stellposition, aufgeschraubt, nicht herausgezogen.



Wasserdichtigkeit

Ihre KHS Typhoon ist bis 30 Bar wasserdicht. Aus diesem Grund eignet sich Ihre KHS Typhoon natürlich auch zum Tauchen (bis 300 m), Schwimmen, Baden, Autowaschen, Händewaschen oder sonstigem normalen Wasserkontakt. Die Uhr ist explizit zum Gerätetauchen geeignet!

Um die Wasserdichtigkeit Ihrer KHS Typhoon Automatik zu erhalten, lassen Sie bitte alle Dichtungen und auch das Uhrenglas regelmäßig von einem Fachmann (Uhrmacher) überprüfen. Wir raten Ihnen dazu, dies alle 2 Jahre durchführen zu lassen.

Bringen Sie Ihre KHS Typhoon Automatik niemals mit Chemikalien in Berührung. Um die volle Gebrauchsfähigkeit lange zu erhalten, sollten Sie Ihre KHS Typhoon keinen extremen Temperaturen oder starken Erschütterungen aussetzen.

WICHTIG: Die Krone der Uhr darf nicht aufgeschraubt werden, wenn sich die Uhr unter Wasser befindet oder noch nass ist. Nach einer Verwendung in Salzwasser sollten Sie die Uhr gründlich mit Süßwasser abspülen und anschließend vollständig trocknen lassen.

Automatikuhrwerk | Fortsetzung

WICHTIG: Ihre KHS Typhoon Automatik sollte, wenn Sie nicht stark von der Norm abweicht, nicht vor zwei Monaten ab Kaufdatum einreguliert werden. Wenn Sie Ihre KHS Typhoon Automatik regulieren lassen möchten, wenden Sie sich primär an Ihren KHS Fachhändler. Dieser wird sich um Ihr Anliegen kümmern und Sie kompetent beraten.

Zur Beachtung: Bitte Betrauen Sie nur einen autorisierten KHS Fachhändler mit der Pflege und Instandsetzung Ihrer KHS Typhoon Automatik. Wir übernehmen keine Gewährleistungsansprüche, wenn die Service-Anleitung nicht beachtet wurde. Sollte Ihnen kein KHS Fachhändler bekannt sein, nehmen Sie bitte mit dem für Sie zuständigen KHS Service Center auf.

Unsere Empfehlung: Geht Ihre KHS Typhoon Automatik zwei Monate nach Kauf mehr als zwei Minuten pro Woche vor, oder mehr als vierzig Sekunden pro Woche nach, ist es in der Regel gut möglich, die Uhr vom Fachmann genauer einstellen zu lassen. Sind die Gangwerte darunter kann sich eine Gangkorrektur negativ auf die Ganggenauigkeit Ihrer KHS Typhoon Automatik auswirken.

Beschreibung der Anzeige- und Bedienelemente

Anzeigeelemente

Sekundenzeiger

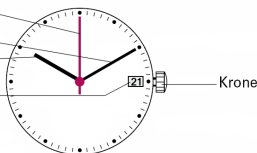
Minutenzeiger

Stundenzeiger

Datum

Bedienelemente

Krone



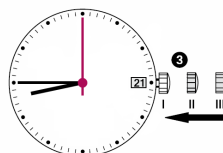
Sekundenzeiger

Einstellung Zeit



1 *Krone in Position III herausziehen.
(Uhr bleibt stehen)

2 Krone drehen bis die aktuelle Zeit 08:45
angezeigt wird.



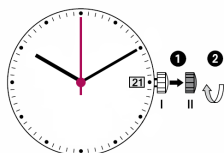
3 *Krone zurück in Position I drücken.

Hinweis

* Um die Zeit «sekundengenau» einzustellen,
muss 1 bei der Sekundenzeigerstellung
«60» gezogen werden.
Nach der Einstellung des Stunden- und
Minutenzeigers muss 3 «sekundengenau»
in Pos. I zurückgedrückt werden.

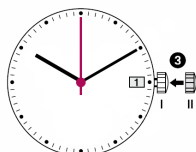


Schnellkorrektur Datum



1 Krone in Position II herausziehen.
(Uhr läuft weiter)

2 Krone drehen bis das aktuelle
Datum 17 erscheint

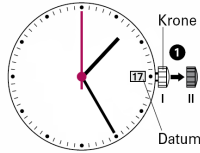


3 Krone zurück in Position I drücken

Hinweis

In der Kalenderschaltphase von 21:00 bis
24:00 Uhr muss das Datum des folgenden
Tages eingeschaltet werden.

Einstellung Datum und Uhrzeit



Beispiel:
– Datum/Uhrzeit auf der Uhr: 17 / 01:25
– Aktuelles Datum/Uhrzeit 4 / 20:30

1 Krone in Position II herausziehen.
(Uhr läuft weiter)



2 Krone drehen bis der Vortag des aktuellen
Datums erscheint 3



Notizen:

Sekundenzeiger

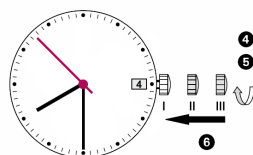


3 *Krone in Position III herausziehen.
(Uhr bleibt stehen)

4 Krone drehen bis das aktuelle
Datum 4 erscheint.

5 **Krone weiter drehen bis die aktuelle Zeit
20:30 angezeigt wird.

6 Krone zurück in Position I drücken.



Hinweise

* «sekundengenau» Zeiteinstellung:
Siehe Hinweis im Kapitel «Einstellung Zeit»
** 24-Stundenrhythmus beachten.

KHS Gewährleistung für Europa:

DIESE GEWÄHRLEISTUNGSBESCHEINIGUNG IST NUR FÜR DEN KUNDENDIENST AN NEU HERGESTELLTEN PRODUKTEN GÜLTIG, DIE IN EUROPA GEKAUFT WURDEN.

In anderen Ländern wenden Sie sich bitte an den Laden/Händler, bei dem das Produkt gekauft wurde.

KHS übernimmt für dieses Produkt, außer für Verschleißteile oder Artikel mit beschränkter Haltbarkeit (z. B. Batterien, Armband, Gehäuse) gegenüber dem Originalkäufer für einen Zeitraum von zwei Jahren ab dem Kaufdatum die Gewährleistung dafür, dass das Produkt zum Zeitpunkt der Lieferung frei von Sachmängeln war. Während der Gewährleistungszeit wird bei Vorliegen eines Sachmangels nach Vorlage des Kaufbelegs und der ausgefüllten Gewährleistungskarte das Produkt unter Verwendung von Austausch-/Ersatzteilen innerhalb eines vernünftigen Zeitrahmens repariert oder durch ein gleiches oder durch ein ähnliches Austausch-/ Ersatzmodell ersetzt.

Zur Inanspruchnahme des Gewährleistungsservices müssen Sie das Produkt zusammen mit dem Kaufbeleg oder anderweitigen Kaufnachweisen und der ausgefüllten Gewährleistungskarte, auf denen das Kaufdatum ersichtlich ist, an den Laden/Händler, bei dem das Produkt gekauft wurde oder an eine Niederlassung des KHS SERVICE schicken. Ihnen werden dafür keine Material- oder Lohnkosten berechnet. Aufgrund der Möglichkeit, dass die Sendung während des Versands verloren gehen oder beschädigt werden kann, empfehlen wir, dass Sie das Produkt für den Versand sicher verpacken und dies als Einschreiben mit Rückschein aufgeben. In jedem Fall muss das Produkt in der Originalverpackung/im Originalkarton verpackt werden.

Im Rahmen der Gewährleistung hat der Kunde KEINEN Anspruch auf Reparatur oder Ersatzlieferung, falls:

- (1) Das Problem durch unsachgemäße, harte oder unachtsame Behandlung verursacht wurde;
- (2) Das Problem durch Feuer oder eine andere Naturkatastrophe verursacht wurde;
- (3) Das Problem durch unsachgemäße Reparatur oder Einstellung verursacht wurde, die von Dritten und nicht von einem KHS SERVICE CENTER durchgeführt wurde;
- (4) Gehäuse, Armband, Glas oder Batterie beschädigt oder abgenutzt sind;
- (5) Der Kaufnachweis und die ausgefüllte Gewährleistungskarte bei der Serviceanfrage nicht vorgelegt wird; oder
- (6) Der Gewährleistungszeitraum abgelaufen ist.

WEDER DIESE GEWÄHRLEISTUNG, NOCH IRGEND EINE ANDERE GEWÄHRLEISTUNG UND/ODER GARANTIE, ENTWEDER AUSDRÜCKLICH ZUGESAGT ODER GESETZLICH ODER ANDERWEITIG VORGESCHRIEBEN, EINSCHLIESSLICH EINER GESETZLICHEN GEWÄHRLEISTUNG ODER EINER BEDINGUNG HINSICHTLICH DER HANDELSÜBLICHEN QUALITÄT ODER EIGNUNG FÜR EINEN BESTIMMTEN ZWECK, HABEN ÜBER DIE HIER ANGEGEBENE GEWÄHRLEISTUNGSZEIT HINAUS GÜLTIGKEIT. ES WIRD KEINE VERANTWORTUNG ÜBERNOMMEN FÜR UNVORHERGESEHENE SCHÄDEN ODER FOLGESCHÄDEN EINSCHLIESSLICH, ABER NICHT DARAUF BESCHRÄNKT, DER SCHÄDEN, DIE SICH ALS KONSEQUENZ DER UNGENAUIGKEIT, ODER DER MATHEMATISCHEN UNGENAUIGKEIT DES PRODUKTS ODER AUS DEM VERLUST VON GESPEICHERTEN DATEN ERGEBEN. IN EINIGEN STAATEN ODER HOHEITSGEBIETEN SIND KEINE AUSSCHLÜSSE ODER EINSCHRÄNKUNGEN HINSICHTLICH UNVORHERGESEHENER SCHÄDEN ODER FOLGESCHÄDEN, ODER DER AUSSCHLUSS ODER DIE EINSCHRÄNKUNG EINER HAFTBAREN PARTEI IM TODESFALL ODER BEI KÖRPERVERLETZUNG AUFGRUND DER FAHRLÄSSIGKEIT DIESER PARTEI, ZULÄSSIG. DAHER GELTEN DIE OBEN GENANNTE EINSCHRÄNKUNGEN UND AUSSCHLÜSSE IN DIESEN FÄLLEN FÜR SIE NICHT. DIESE GEWÄHRLEISTUNG SICHERT IHNEN BESONDERE RECHTE ZU UND SIE HABEN UNTER UMSTÄNDEN AUCH NOCH ANDERE RECHTE, DIE VON STAAT ZU STAAT ODER VON HOHEITSGEBIET ZU HOHEITSGEBIET ODER VON LAND ZU LAND VARIIEREN. KEIN PUNKT IN DIESER GEWÄHRLEISTUNG HAT EINFLUSS AUF IHRE GESETZLICH ZUGESICHERTE RECHTE.

VIelen DANK, DASS SIE SICH FÜR EIN PRODUKT VON KHS ENTSCIEDEN HABEN.

Bei auftretenden Problemen an Ihrem KHS Produkt wenden Sie sich bitte an das KHS SERVICE CENTER oder an den Händler, bei dem das Produkt gekauft wurde.