

## Bedienungsanleitung | Gewährleistung

### KHS Sentinel AC

Seite 1

#### Herzlichen Glückwunsch

Wir gratulieren Ihnen zum Kauf dieser KHS Sentinel AC, einer qualitativ sehr hochwertigen Sport- und Outdoor-Uhr. Diese KHS Uhr bietet Ihnen eine Verarbeitungsqualität der Extraklasse, hochwertigste Materialien und Komponenten sowie Unempfindlichkeit gegen Erschütterungen, Temperaturschwankungen, Wasser und Staub. Die KHS Sentinel AC bietet Ihnen:

- Analoge Zeitanzeige
- Stoppuhrfunktion
- Zentralsekunde (rot)
- Datumsanzeige
- C1 Beleuchtungssystem

Für eine langjährige, einwandfreie und präzise Funktion Ihrer KHS Sentinel AC sollten Sie die Hinweise und Bedienungsanweisungen in dieser Bedienungsanleitung befolgen. Lesen Sie bitte auf den nachfolgenden Seiten die spezifischen Anweisungen zu Ihrer KHS Sentinel AC.

#### Krone

Zur Gewährleistung der angegebenen Wasserdichtigkeit verfügt diese KHS Sentinel AC über eine einfach zu bedienende Kronendichtung. Zum Einstellen von Uhrzeit oder Datum wird die Krone einfach gezogen und anschließend wieder zurückgedrückt.

##### Lösen der Krone:

Nehmen Sie die Krone zwischen Zeigefinger und Daumen. Ziehen Sie dann vorsichtig an der Krone, um sie entweder bis zur ersten Einrastposition (Schnellkorrektur des Datum) oder bis zur zweiten Einrastposition (Einstellen der Uhrzeit) herausziehen.

##### Verschließen der Krone:

Drücken Sie die Krone in die Ausgangsposition zurück.

**WICHTIG:** Nach jeder Änderung der Uhrzeit oder des Datums drücken Sie die Krone bitte unbedingt wieder in die Ausgangsposition zurück, um die Dichtigkeit der Uhr zu gewährleisten. Bitte wenden Sie **niemals** Gewalt oder Werkzeuge an, um die Krone zu lösen oder wieder zurückzudrücken.

#### Wasserdichtigkeit

Ihre KHS Sentinel AC ist bis 10 Bar wasserdicht. Aus diesem Grund eignet sich Ihre KHS Sentinel AC natürlich auch zum Schwimmen, Baden, Autowaschen, Händewaschen oder sonstigem normalen Wasserkontakt. Die Uhr ist jedoch nicht zum Tauchen geeignet.

Um die Wasserdichtigkeit Ihrer KHS Sentinel AC zu erhalten, lassen Sie bitte alle Dichtungen und auch das Uhrglas regelmäßig von einem Fachmann (Uhrmacher) überprüfen. Wir raten Ihnen dazu, dies alle 2 Jahre (z.B. direkt bei dem von uns empfohlenen Batteriewechsel) durchführen zu lassen.

Bringen Sie Ihre KHS Sentinel AC niemals mit Chemikalien in Berührung. Um die volle Gebrauchsfähigkeit lange zu erhalten, sollten Sie Ihre KHS Sentinel AC keinen extremen Temperaturen oder starken Erschütterungen aussetzen.

**WICHTIG:** Die Krone der Uhr darf nicht gezogen werden, wenn sich die Uhr unter Wasser befindet oder noch nass ist. Nach einer Verwendung in Salzwasser sollten Sie die Uhr gründlich mit Süßwasser abspülen und anschließend vollständig trocknen lassen.

#### Batterie

Diese KHS Sentinel AC besitzt ein Quarzwerk und wird von einer Batterie gespeist, ein Aufziehen ist nicht erforderlich. Die Batterielaufzeit beträgt laut Uhrwerkhersteller je nach Typ mindestens 36 Monate mit einer Gangabweichung von nur  $\pm 0,66$  Sekunden am Tag. Sie müssen lediglich Uhrzeit und Datum einstellen.

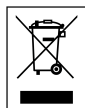
Da die Batterie ab Werk zur Überprüfung der Funktionen des Uhrwerks eingelegt wird, kann ihre Nutzungsdauer durch Lagerzeiten der Uhr weniger als die angegebene Dauer betragen. Wenn die Batterie entladen ist, sollte sie möglichst immer sofort ausgewechselt werden, um ein eventuelles Auslaufen der Batterie zu vermeiden. Wir empfehlen, dass Sie die Batterie von einem autorisierten KHS Fachhändler auswechseln lassen.

**WICHTIG:** Auch wenn der Uhrwerkhersteller eine Batteriebensdauer von mindestens 36 Monaten für das in dieser KHS Sentinel AC verbaute Quarzwerk angibt, raten wir Ihnen hiermit ausdrücklich dazu, die Batterie spätestens alle 24 Monate bzw. 2 Jahre austauschen zu lassen! Sie verhindern damit ein eventuelles Auslaufen der Batterie, welches eine Reparatur bzw. den Wechsel des kompletten Uhrwerks zur Folge hätte.

#### Batterie | Fortsetzung

**Vorsicht:** Entnehmen Sie die Batterie nicht selber aus der Uhr. Sollte es trotzdem erforderlich werden, die Batterie zu entnehmen, halten Sie die Batterie außerhalb der Reichweite von Kindern. Sollte die Batterie verschluckt werden, muss **SOFORT** ein Arzt aufgesucht werden. Die Batterie darf niemals geöffnet, kurzgeschlossen oder in ein Feuer geworfen werden, weil sie sonst platzen, sich stark erhitzen oder ein Feuer verursachen kann.

**Zur Beachtung:** Die Batterie kann nicht wieder aufgeladen werden. Durch den Versuch kann ein Auslaufen der Batterieflüssigkeit oder eine Beschädigung der Batterie verursacht werden.



**Batterien und alle weiteren elektronischen Uhrenbestandteile gehören nicht in den normalen Hausmüll, sondern müssen entsprechend der geltenden gesetzlichen Bestimmungen entsorgt werden. Wenn Sie Ihre KHS Sentinel AC entsorgen lassen möchten, nehmen Sie bitte Kontakt mit einem KHS Fachhändler oder mit dem für Sie zuständigen KHS Service Center auf.**

## Beschreibung der Anzeige- und Bedienelemente

### Anzeigeelemente

Chronograph-  
1/10 Sekunden­zähler  
Stunden­zeiger  
Chronograph-  
Minuten­zähler  
Chronograph-  
Sekunden­zähler



### Bedienelemente

Sekunden­zeiger  
Drücker A  
Minuten­zeiger  
Krone  
Datum  
Drücker B

## Chronograph: Grundfunktion

(Start / Stopp / Nullstellung)

Beispiel:

- Start:** Drücker A drücken
- Stopp:** Um die Zeitmessung abzubrechen, Drücker A nochmals drücken und die 3 Chronographenzähler ablesen:  
**30 Min / 4 Sek. / 0,3 Sek.**
- Nullstellung:** Drücker B drücken.  
(Die 3 Chronographenzeiger werden in ihre Nullstellungen zurückgestellt.)



## Chronograph: Aufaddierte Zeitmessung

Beispiel:

- Start:** (Zeitmessung starten)
- Stopp:** (z.B. 15 Min. 5 Sek. nach ①)
- Restart:** (Zeitmessung wieder freigeben)
- Stopp:** (z.B. 13 Min. 5 Sek. nach ③)  
= 28 Min. 10 Sek.  
(Aufaddierte Messzeit wird angezeigt)

- Nullstellung:** Die 3 Chronographenzeiger werden in ihre Nullstellungen zurückgestellt.

### Hinweise:

\* Nach ④ kann die Aufaddierung der Zeitmessung fortgesetzt werden. Dies über **Drücker A** (Restart/ Stopp, Restart / Stopp, ...)



## Chronograph: Zwischenzeitmessung

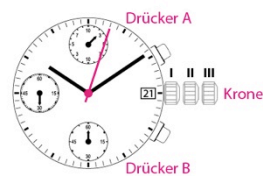
Beispiel:

- Start:** (Messzeit starten)
- Zwischenzeit anzeigen:** (z.B. 10 Min. 10 Sek. (Die Zeitmessung läuft im Hintergrund weiter))
- Messzeit aufholen:** (die 3 Chronographenzeiger werden im Schnellauf auf die weitergelaufene Messzeit nachgeführt.)
- Stopp:** (Endzeit wird angezeigt)
- Nullstellung:** Die 3 Chronographenzeiger werden in ihre Nullstellungen zurückgestellt.

### Hinweise:

\* Nach ③ können weitere Zwischenzeiten angezeigt werden. Dies über **Drücker B** (Zwischenzeit anzeigen / Messzeit aufholen,...)

## Ausrichtung der Chronograph-zeiger auf Nullposition



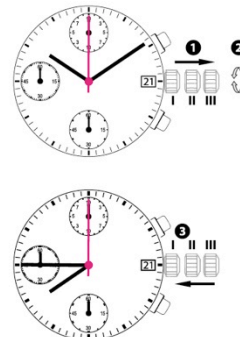
- Krone in Position III herausziehen. (Alle 3 Chronographen stellen sich in ihre korrekte bzw. nicht korrekte Nullposition.)
- Drücker A und B** gleichzeitig für 2 Sekunden gedrückt halten.

Der Chronograph-Sekunden­zähler läuft eine halbe Umdrehung entgegen dem Uhrzeigersinn und kehrt dann zur ursprünglichen Position zurück.  
Der Chronograph-1/10 Sekunden­zähler läuft eine volle Umdrehung im Uhrzeigersinn und stoppt dann.

- Drücker A** mehrfach betätigen um den Chronograph-1/10 Sekunden­zähler auf die Position "0" zurückzustellen\*.
- Drücker B** mehrfach betätigen um den Chronograph-Sekunden- und Minuten­zähler auf die Position "0" zurückzustellen\*.
- Krone auf die Position I drücken

\* Die Zeiger laufen schneller, wenn die entsprechenden Tasten gedrückt gehalten werden.

## Einstellung Zeit

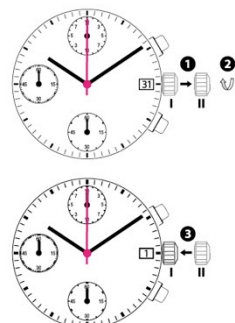


- Krone in Position III herausziehen. (Uhr bleibt stehen)
- Krone drehen bis aktuelle Zeit 08:45 angezeigt wird.
- \*Krone zurück in Position I drücken

### Hinweis:

\* Um die Zeit "sekundengenau" einzustellen, muss ① bei der Sekundenzeigerstellung "60" gezogen werden. Nach der Einstellung des Stunden- und Minutenzeigers muss ③ "sekundengenau" in Pos. I zurückgedrückt werden.

## Schnellkorrektur Datum



- Krone in Position II herausziehen. (Uhr läuft weiter)
- Krone drehen bis aktuelle Datum □□ erscheint
- \*Krone zurück in Position I drücken

### Hinweis:

In der Kalenderschaltphase von 21:00 bis 24:00 Uhr muss das Datum des folgenden Tages eingeschaltet werden.

**KHS Gewährleistung für Europa:**

DIESE GEWÄHRLEISTUNGSBESCHEINIGUNG IST NUR FÜR DEN KUNDENDIENST AN NEU HERGESTELLTEN PRODUKTEN GÜLTIG, DIE IN EUROPA GEKAUFT WURDEN.  
In anderen Ländern wenden Sie sich bitte an den Laden/Händler, bei dem das Produkt gekauft wurde.

KHS übernimmt für dieses Produkt, außer für Verschleißteile oder Artikel mit beschränkter Haltbarkeit (z. B. Batterien, Armband, Gehäuse) gegenüber dem Originalkäufer für einen Zeitraum von zwei Jahren ab dem Kaufdatum die Gewährleistung dafür, dass das Produkt zum Zeitpunkt der Lieferung frei von Sachmängeln war. Während der Gewährleistungszeit wird bei Vorliegen eines Sachmangels nach Vorlage des Kaufbelegs und der ausgefüllten Gewährleistungskarte das Produkt unter Verwendung von Austausch-/Ersatzteilen innerhalb eines vernünftigen Zeitrahmens repariert oder durch ein gleiches oder durch ein ähnliches Austausch-/ Ersatzmodell ersetzt.

Zur Inanspruchnahme des Gewährleistungsservices müssen Sie das Produkt zusammen mit dem Kaufbeleg oder anderweitigen Kaufnachweisen und der ausgefüllten Gewährleistungskarte, auf denen das Kaufdatum ersichtlich ist, an den Laden/Händler, bei dem das Produkt gekauft wurde oder an eine Niederlassung des KHS SERVICE schicken. Ihnen werden dafür keine Material- oder Lohnkosten berechnet. Aufgrund der Möglichkeit, dass die Sendung während des Versands verloren gehen oder beschädigt werden kann, empfehlen wir, dass Sie das Produkt für den Versand sicher verpacken und dies als Einschreiben mit Rückschein aufgeben. In jedem Fall muss das Produkt in der Originalverpackung/im Originalkarton verpackt werden.

Im Rahmen der Gewährleistung hat der Kunde KEINEN Anspruch auf Reparatur oder Ersatzlieferung, falls:

- (1) Das Problem durch unsachgemäße, harte oder unachtsame Behandlung verursacht wurde;
- (2) Das Problem durch Feuer oder eine andere Naturkatastrophe verursacht wurde;
- (3) Das Problem durch unsachgemäße Reparatur oder Einstellung verursacht wurde, die von Dritten und nicht von einem KHS SERVICE CENTER durchgeführt wurde;
- (4) Gehäuse, Armband, Glas oder Batterie beschädigt oder abgenutzt sind;
- (5) Der Kaufnachweis und die ausgefüllte Gewährleistungskarte bei der Serviceanfrage nicht vorgelegt wird; oder
- (6) Der Gewährleistungszeitraum abgelaufen ist.

WEDER DIESE GEWÄHRLEISTUNG, NOCH IRGEND EINE ANDERE GEWÄHRLEISTUNG UND/ODER GARANTIE, ENTWEDER AUSDRÜCKLICH ZUGESAGT ODER GESETZLICH ODER ANDERWEITIG VORGESCHRIEBEN, EINSCHLIESSLICH EINER GESETZLICHEN GEWÄHRLEISTUNG ODER EINER BEDINGUNG HINSICHTLICH DER HANDELSÜBLICHEN QUALITÄT ODER EIGNUNG FÜR EINEN BESTIMMTEN ZWECK, HABEN ÜBER DIE HIER ANGEGEBENE GEWÄHRLEISTUNGSZEIT HINAUS GÜLTIGKEIT. ES WIRD KEINE VERANTWORTUNG ÜBERNOMMEN FÜR UNVORHERGESEHENE SCHÄDEN ODER FOLGESCHÄDEN EINSCHLIESSLICH, ABER NICHT DARAUF BESCHRÄNKT, DER SCHÄDEN, DIE SICH ALS KONSEQUENZ DER UNGENAUIGKEIT, ODER DER MATHEMATISCHEN UNGENAUIGKEIT DES PRODUKTS ODER AUS DEM VERLUST VON GESPEICHERTEN DATEN ERGEBEN. IN EINIGEN STAATEN ODER HOHEITSGEBIETEN SIND KEINE AUSSCHLÜSSE ODER EINSCHRÄNKUNGEN HINSICHTLICH UNVORHERGESEHENER SCHÄDEN ODER FOLGESCHÄDEN, ODER DER AUSSCHLUSS ODER DIE EINSCHRÄNKUNG EINER HAFTBAREN PARTEI IM TODESFALL ODER BEI KÖRPERVERLETZUNG AUFGRUND DER FAHRLÄSSIGKEIT DIESER PARTEI, ZULÄSSIG. DAHER GELTEN DIE OBEN GENANNTE EINSCHRÄNKUNGEN UND AUSSCHLÜSSE IN DIESEN FÄLLEN FÜR SIE NICHT. DIESE GEWÄHRLEISTUNG SICHERT IHNEN BESONDERE RECHTE ZU UND SIE HABEN UNTER UMSTÄNDEN AUCH NOCH ANDERE RECHTE, DIE VON STAAT ZU STAAT ODER VON HOHEITSGEBIET ZU HOHEITSGEBIET ODER VON LAND ZU LAND VARIIEREN. KEIN PUNKT IN DIESER GEWÄHRLEISTUNG HAT EINFLUSS AUF IHRE GESETZLICH ZUGESICHERTE RECHTE.

VIELEN DANK, DASS SIE SICH FÜR EIN PRODUKT VON KHS ENTSCIEDEN HABEN.

Bei auftretenden Problemen an Ihrem KHS Produkt wenden Sie sich bitte an das KHS SERVICE CENTER oder an den Händler, bei dem das Produkt gekauft wurde.