

Bedienungsanleitung | Gewährleistung

KHS Airleader Chronograph

Seite 1

Herzlichen Glückwunsch

Wir gratulieren Ihnen zum Kauf dieser KHS Airleader Chronograph, einer qualitativ sehr hochwertigen Sport- und Outdoor-Uhr. Diese KHS Uhr bietet Ihnen eine Verarbeitungsqualität der Extraklasse, hochwertigste Materialien und Komponenten sowie Unempfindlichkeit gegen Erschütterungen, Temperaturschwankungen, Wasser und Staub. Die KHS Airleader Chronograph bietet Ihnen:

- Analoge Zeitanzeige
- Stoppuhrfunktion
- Zentralstoppsekunde (rot)
- Datumsanzeige
- C1 Beleuchtungssystem

Für eine langjährige, einwandfreie und präzise Funktion Ihrer KHS Airleader Chronograph sollten Sie die Hinweise und Bedienungsanweisungen in dieser Bedienungsanleitung befolgen.

Lesen Sie bitte auf den nachfolgenden Seiten die spezifischen Anweisungen zu Ihrer KHS Airleader Chronograph.

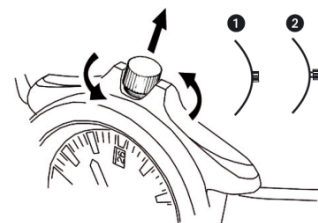
Schraubkrone

Zur Gewährleistung der angegebenen Wasserdichtigkeit verfügt diese KHS Airleader Chronograph über eine verschraubte Krone (Schraubkrone). Zum Einstellen von Uhrzeit oder Datum wird die Krone aufgeschraubt und anschließend wieder verschraubt.

Lösen der Krone:

Drehen Sie die Krone entgegen dem Uhrzeigersinn, bis keine Gewindedrehung mehr fühlbar ist. Die Krone befindet sich nun in der Normalposition und kann dann herausgezogen werden, um die Uhrzeit oder das Datum einzustellen.

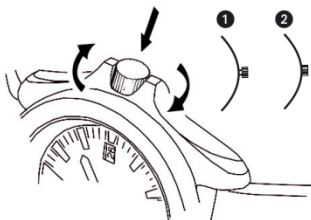
- 1) Ausgangsposition, festgeschraubt, nicht herausgezogen.
- 2) Aufzugs- bzw. Stellposition, aufgeschraubt, nicht herausgezogen.



Verschließen der Krone:

Drücken Sie die Krone zurück in die Normalposition. Danach drehen Sie die Krone unter leichtem Druck im Uhrzeigersinn, bis sie angezogen ist.

- 1) Aufzugs- bzw. Stellposition, aufgeschraubt, nicht herausgezogen.
- 2) Ausgangsposition, festgeschraubt, nicht herausgezogen.



WICHTIG: Nach jeder Änderung der Uhrzeit oder des Datums, die Krone unbedingt wieder festschrauben, um die Dichtigkeit der Uhr zu gewährleisten.

Bitte wenden Sie niemals Gewalt oder Werkzeuge an, um die Krone zu lösen bzw. wieder zu verschrauben!

Wasserdichtigkeit

Ihre KHS Airleader Chronograph ist bis 10 Bar wasserdicht. Aus diesem Grund eignet sich Ihre KHS Airleader Chronograph natürlich auch zum Schwimmen, Baden, Autowaschen, Händewaschen oder sonstigem normalen Wasserkontakt. Die Uhr ist jedoch nicht zum Tauchen geeignet.

Um die Wasserdichtigkeit Ihrer KHS Airleader Chronograph zu erhalten, lassen Sie bitte alle Dichtungen und auch das Uhrenglas regelmäßig von einem Fachmann (Uhrmacher) überprüfen. Wir raten Ihnen dazu, dies alle 2 Jahre (z.B. direkt bei dem von uns empfohlenen Batteriewechsel) durchführen zu lassen.

Bringen Sie Ihre KHS Airleader Chronograph niemals mit Chemikalien in Berührung. Um die volle Gebrauchsfähigkeit lange zu erhalten, sollten Sie Ihre KHS Airleader Chronograph keinen extremen Temperaturen oder starken Erschütterungen aussetzen.

WICHTIG: Die Krone der Uhr darf nicht gezogen werden, wenn sich die Uhr unter Wasser befindet oder noch nass ist. Nach einer Verwendung in Salzwasser sollten Sie die Uhr gründlich mit Süßwasser abspülen und anschließend vollständig trocknen lassen.

Batterie

Diese KHS Airleader Chronograph besitzt ein Quarzuhrwerk und wird von einer Batterie gespeist, ein Aufziehen ist nicht erforderlich. Die Batterielaufzeit beträgt laut Uhrwerkhersteller je nach Typ mindestens 36 Monate mit einer Gangabweichung von nur $\pm 0,66$ Sekunden am Tag. Sie müssen lediglich Uhrzeit und Datum einstellen.

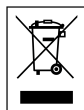
Da die Batterie ab Werk zur Überprüfung der Funktionen des Uhrwerks eingelegt wird, kann ihre Nutzungsdauer durch Lagerzeiten der Uhr weniger als die angegebene Dauer betragen. Wenn die Batterie entladen ist, sollte sie möglichst immer sofort ausgewechselt werden, um ein eventuelles Auslaufen der Batterie zu vermeiden. Wir empfehlen, dass Sie die Batterie von einem autorisierten KHS Fachhändler auswechseln lassen.

WICHTIG: Auch wenn der Uhrwerkhersteller eine Batterielebensdauer von mindestens 36 Monaten für das in dieser KHS Airleader Chronograph verbaute Quarzuhrwerk angibt, raten wir Ihnen hiermit ausdrücklich dazu, die Batterie spätestens alle 24 Monate bzw. 2 Jahre austauschen zu lassen! Sie verhindern damit ein eventuelles Auslaufen der Batterie, welches eine Reparatur bzw. den Wechsel des kompletten Uhrwerks zur Folge hätte.

Batterie | Fortsetzung

Vorsicht: Entnehmen Sie die Batterie nicht selber aus der Uhr. Sollte es trotzdem erforderlich werden, die Batterie zu entnehmen, halten Sie die Batterie außerhalb der Reichweite von Kindern. Sollte die Batterie verschluckt werden, muss **SOFORT** ein Arzt aufgesucht werden. Die Batterie darf niemals geöffnet, kurzgeschlossen oder in ein Feuer geworfen werden, weil sie sonst platzen, sich stark erhitzen oder ein Feuer verursachen kann.

Zur Beachtung: Die Batterie kann nicht wieder aufgeladen werden. Durch den Versuch kann ein Auslaufen der Batterieflüssigkeit oder eine Beschädigung der Batterie verursacht werden.



Batterien und alle weiteren elektronischen Uhrenteile gehören nicht in den normalen Hausmüll, sondern müssen entsprechend der geltenden gesetzlichen Bestimmungen entsorgt werden. Wenn Sie Ihre KHS Airleader Chronograph entsorgen lassen möchten, nehmen Sie bitte Kontakt mit einem KHS Fachhändler oder mit dem für Sie zuständigen KHS Service Center auf.

Beschreibung der Anzeige- und Bedienelemente

Anzeigeelemente

Chronograph:

Zentralstoppsekunde

Chronograph:

Zehntelsekundenzähler

Minutenzeiger

Stundenzeiger

Chronograph:

Minutenzähler

Sekundenzeiger

Sekundenzähler

Datum

Bedienelemente

Drücker A

Krone

Drücker B

Zehntelsekundenzähler

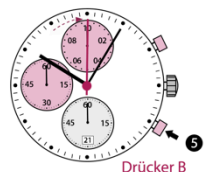
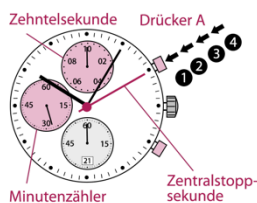
Minutenzähler

Drücker A

Chronograph: Grundfunktion

(Start / Stopp / Nullstellung)

Beispiel

1 **Start:** Drücker A drücken2 **Stopp:** Um die Zeitmessung abzubrechen, Drücker A nochmals drücken und die 3 Chronographenzähler ablesen:
1h / 20 Min. / 10 Sek.3 **Nullstellung:**Drücker B drücken.
(Die 3 Chronographenzeiger werden in ihre Nullstellung zurückgestellt.)

Chronograph: Aufgaddierte Zeitmessung

Beispiel

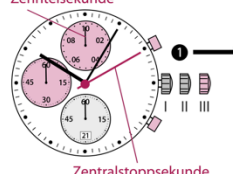
1 **Start:** (Zeitmessung starten)2 **Stopp:** (z.B. 15 Min. 5 Sek. nach 1)3 **Restart:** (Zeitmessung wieder freigeben)4 ***Stopp:** (z.B. 13 Min. 5 Sek. nach 3)
= **28 Min. 10 Sek.**
(Aufgaddierte Messzeit wird angezeigt)5 **Nullstellung:**

Die 3 Chronographenzeiger werden in ihre Nullstellung zurückgestellt.

Hinweise:

*Nach 4 kann die Aufgaddierung der Zeitmessung fortgesetzt werden. Dies über Drücker A (Restart / Stopp, Restart / Stopp, ...)

Zehntelsekunde



Ausrichtung der Chronographenzeiger auf Nullposition

Beispiel:

Einer oder mehrere Chronographenzeiger sind nicht in ihren korrekten Nullpositionen und müssen ausgerichtet werden (z.B. nach Batteriewechsel)

1 Krone in Position III herausziehen.
(Alle 3 Chronographenzeiger stellen sich in ihre korrekte bzw. nicht korrekte Nullposition)

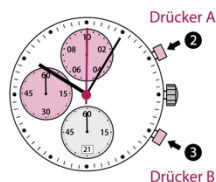
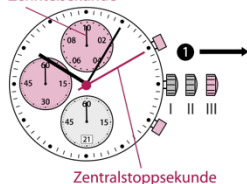
2 Drücker A stellt die Zentralstoppsekunde ein.

Einzelschritt: A 1x kurz
Kontinuierlich: A lang

3 Drücker B stellt die Zehntelsekunde ein.

Einzelschritt: B 1x kurz
Kontinuierlich: B lang

Zehntelsekunde



Einstellung Zeit

1 *Krone in Position III herausziehen.
(Uhr bleibt stehen)

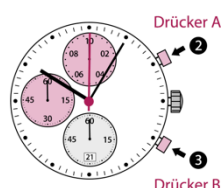
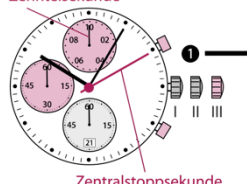
2 Krone drehen bis die aktuelle Zeit 08:45 angezeigt wird.

3 *Krone zurück in Position I drücken.

Hinweis:

*Um die Zeit «sekundengenau» einzustellen, muss 1 bei der Sekundenzeigerstellung «60» gezogen werden.
Nach der Einstellung des Stunden- und Minutenzeigers muss 3 «sekundengenau» in Pos. I zurückgedrückt werden.

Zehntelsekunde



Schnellkorrektur Datum

1 *Krone in Position II herausziehen.
(Uhr läuft weiter)

2 Krone drehen bis das aktuelle Datum 21 erscheint

3 *Krone zurück in Position I drücken.

Hinweis:

In der Kalenderschaltphase von 21:00 bis 24:00 Uhr muss das Datum des folgenden Tages eingeschaltet werden.

KHS Gewährleistung für Europa:

DIESE GEWÄHRLEISTUNGSBESCHEINIGUNG IST NUR FÜR DEN KUNDENDIENST AN NEU HERGESTELLTEN PRODUKTEN GÜLTIG, DIE IN EUROPA GEKAUFT WURDEN.
In anderen Ländern wenden Sie sich bitte an den Laden/Händler, bei dem das Produkt gekauft wurde.

KHS übernimmt für dieses Produkt, außer für Verschleißteile oder Artikel mit beschränkter Haltbarkeit (z. B. Batterien, Armband, Gehäuse) gegenüber dem Originalkäufer für einen Zeitraum von zwei Jahren ab dem Kaufdatum die Gewährleistung dafür, dass das Produkt zum Zeitpunkt der Lieferung frei von Sachmängeln war. Während der Gewährleistungszeit wird bei Vorliegen eines Sachmangels nach Vorlage des Kaufbelegs und der ausgefüllten Gewährleistungskarte das Produkt unter Verwendung von Austausch-/Ersatzteilen innerhalb eines vernünftigen Zeitrahmens repariert oder durch ein gleiches oder durch ein ähnliches Austausch-/ Ersatzmodell ersetzt.

Zur Inanspruchnahme des Gewährleistungsservices müssen Sie das Produkt zusammen mit dem Kaufbeleg oder anderweitigen Kaufnachweisen und der ausgefüllten Gewährleistungskarte, auf denen das Kaufdatum ersichtlich ist, an den Laden/Händler, bei dem das Produkt gekauft wurde oder an eine Niederlassung des KHS SERVICE schicken. Ihnen werden dafür keine Material- oder Lohnkosten berechnet. Aufgrund der Möglichkeit, dass die Sendung während des Versands verloren gehen oder beschädigt werden kann, empfehlen wir, dass Sie das Produkt für den Versand sicher verpacken und dies als Einschreiben mit Rückschein aufgeben. In jedem Fall muss das Produkt in der Originalverpackung/im Originalkarton verpackt werden.

Im Rahmen der Gewährleistung hat der Kunde KEINEN Anspruch auf Reparatur oder Ersatzlieferung, falls:

- (1) Das Problem durch unsachgemäße, harte oder unachtsame Behandlung verursacht wurde;
- (2) Das Problem durch Feuer oder eine andere Naturkatastrophe verursacht wurde;
- (3) Das Problem durch unsachgemäße Reparatur oder Einstellung verursacht wurde, die von Dritten und nicht von einem KHS SERVICE CENTER durchgeführt wurde;
- (4) Gehäuse, Armband, Glas oder Batterie beschädigt oder abgenutzt sind;
- (5) Der Kaufnachweis und die ausgefüllte Gewährleistungskarte bei der Serviceanfrage nicht vorgelegt wird; oder
- (6) Der Gewährleistungszeitraum abgelaufen ist.

WEDER DIESE GEWÄHRLEISTUNG, NOCH IRGEND EINE ANDERE GEWÄHRLEISTUNG UND/ODER GARANTIE, ENTWEDER AUSDRÜCKLICH ZUGESAGT ODER GESETZLICH ODER ANDERWEITIG VORGESCHRIEBEN, EINSCHLIESSLICH EINER GESETZLICHEN GEWÄHRLEISTUNG ODER EINER BEDINGUNG HINSICHTLICH DER HANDELSÜBLICHEN QUALITÄT ODER EIGNUNG FÜR EINEN BESTIMMTEN ZWECK, HABEN ÜBER DIE HIER ANGEGEBENE GEWÄHRLEISTUNGSZEIT HINAUS GÜLTIGKEIT. ES WIRD KEINE VERANTWORTUNG ÜBERNOMMEN FÜR UNVORHERGESEHENE SCHÄDEN ODER FOLGESCHÄDEN EINSCHLIESSLICH, ABER NICHT DARAUF BESCHRÄNKT, DER SCHÄDEN, DIE SICH ALS KONSEQUENZ DER UNGENAUIGKEIT, ODER DER MATHEMATISCHEN UNGENAUIGKEIT DES PRODUKTS ODER AUS DEM VERLUST VON GESPEICHERTEN DATEN ERGEBEN. IN EINIGEN STAATEN ODER HOHEITSGEBIETEN SIND KEINE AUSSCHLÜSSE ODER EINSCHRÄNKUNGEN HINSICHTLICH UNVORHERGESEHENER SCHÄDEN ODER FOLGESCHÄDEN, ODER DER AUSSCHLUSS ODER DIE EINSCHRÄNKUNG EINER HAFTBAREN PARTEI IM TODESFALL ODER BEI KÖRPERVERLETZUNG AUFGRUND DER FAHRLÄSSIGKEIT DIESER PARTEI, ZULÄSSIG. DAHER GELTEN DIE OBEN GENANNTE EINSCHRÄNKUNGEN UND AUSSCHLÜSSE IN DIESEN FÄLLEN FÜR SIE NICHT. DIESE GEWÄHRLEISTUNG SICHERT IHNEN BESONDERE RECHTE ZU UND SIE HABEN UNTER UMSTÄNDEN AUCH NOCH ANDERE RECHTE, DIE VON STAAT ZU STAAT ODER VON HOHEITSGEBIET ZU HOHEITSGEBIET ODER VON LAND ZU LAND VARIIEREN. KEIN PUNKT IN DIESER GEWÄHRLEISTUNG HAT EINFLUSS AUF IHRE GESETZLICH ZUGESICHERTE RECHTE.

VIELEN DANK, DASS SIE SICH FÜR EIN PRODUKT VON KHS ENTSCIEDEN HABEN.

Bei auftretenden Problemen an Ihrem KHS Produkt wenden Sie sich bitte an das KHS SERVICE CENTER oder an den Händler, bei dem das Produkt gekauft wurde.